



Risk Based Standaard Testproces CEDS

Cor Laan, Han Toan Lim
V1.0
2 november 2005, Nieuwegein

Agenda

- **Introductie bedrijf en sprekers**
- **Standaard werkplekken**
- **Aanleiding project**
- **Risk Based Standaard Testproces voor ING werkplekken**

Introductie bedrijf en sprekers

ING DIRECT

ING BANK

Postbank
bedrijf van ING

ING REINSURANCE

RVS
bedrijf van ING

Nationale-Nederlanden
bedrijf van ING

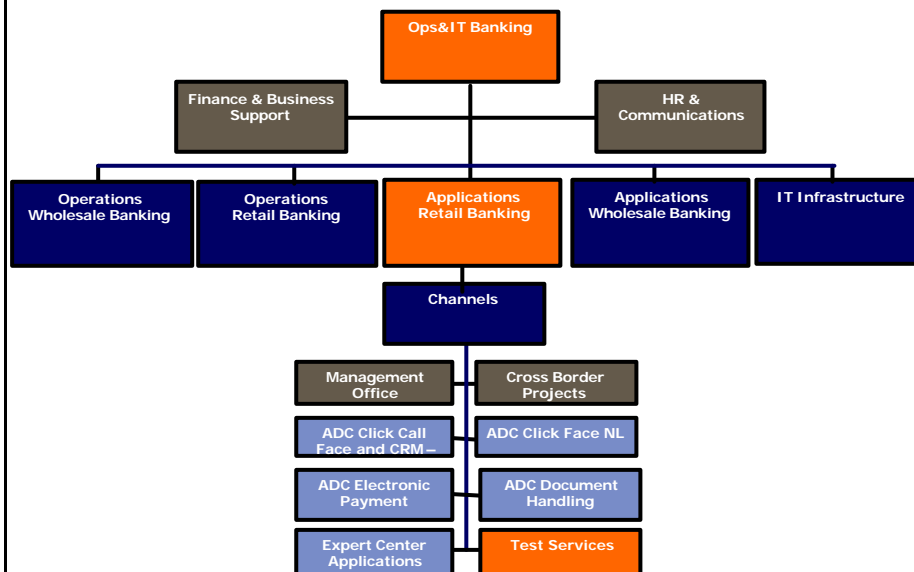
ING CAR LEASE

- Cor Laan, senior project manager
- Han Toan Lim, test coördinator

3

ING

Organisational structure Ops&IT Banking



4

ING

Agenda lezing

- **Introductie bedrijf en sprekers**
- **Standaard werkplekken**
- **Aanleiding project**
- **Risk Based Standaard Testproces voor ING werkplekken**

5



Waarom een standaard werkplek?

- Common** → dezelfde standaard infrastructuur
- European** → binnen heel Europa
- Desktop** → overall dezelfde desktop en laptop
- Services** → efficiënte en gecentraliseerde service

CEDS =

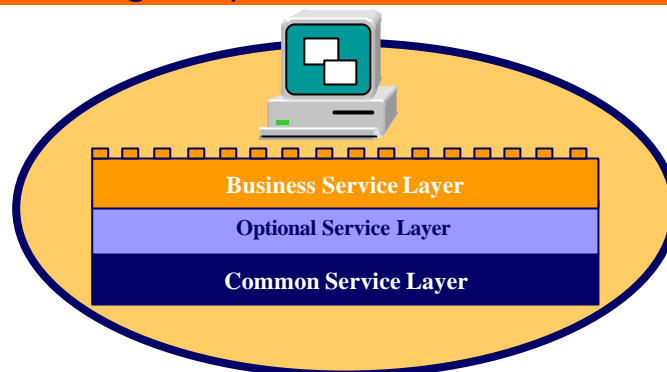


- ➔ **1. Standaard werkstation**
 - Hergebruik waar mogelijk
 - Arbo toetsenborden en muizen blijven gehandhaafd. Overige worden vervangen.
- ➔ **2. Standaard applicaties**
 - Windows en Office XP aangevuld met regio-, bedrijfsonderdeel-, of werknemerspecifieke applicaties
- ➔ **3. Standaard wijze van beheer**
 - Standaard service geleverd

6



Softwarelagen op een CEDS werkstation



CSL
OSL
BSL

= Common Service Layer
= Optional Service Layer
= Business Service Layer

✗ Europees onderhouden
✗ Europees onderhouden of per regio
✗ onderhouden door SDI, Service Centres, ADC's

7



Agenda lezing

- **Introductie bedrijf en sprekers**
- **Standaard werkplekken**
- **Aanleiding project**
- **Risk Based Standaard Testproces voor ING werkplekken**

8



Aanleiding project

- **CEDS, Common European Desktop Services, wordt gebruikt door alle werknemers van ING binnen Europa.**
- **Het aantal wijzigingen in CEDS voor 2005 ligt over de vijfhonderd.**
- **Elke wijziging brengt risico's met zich mee.**
- **Op meerdere plekken wordt hetzelfde (test)wiel uitgevonden.**

Opdracht project

Ontwikkel en implementeer:

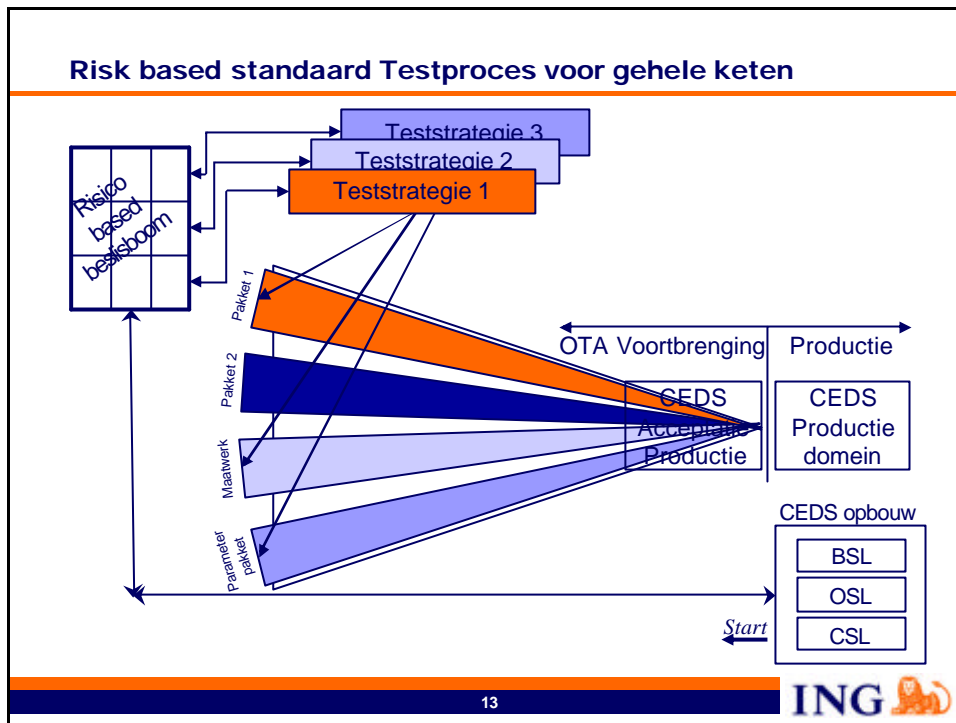
- **één standaard werkwijze**
- **voor de gehele voortbrengingsketen**
- **voor het testen en accepteren van alle changes**
- **van de componenten, die invulling geven aan het CEDS-platform.**

Doelstellingen project

- **Risico gebaseerd testen**
Met schaarse middelen de grootste risico's afdekken
- **Uniformiteit in Test Management**
Een eenduidige aanpak bieden
- **Transparantie**
Het project inzicht geven in de redenen, die ten grondslag liggen aan de genomen beslissingen

Agenda lezing

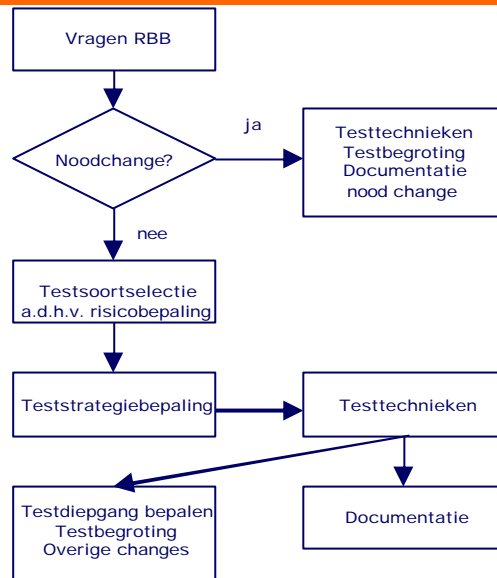
- **Introductie bedrijf en sprekers**
- **Standaard werkplekken**
- **Aanleiding project**
- **Risk Based Standaard Testproces voor ING werkplekken**



- ### Scope
- #### Risk Based Standaard Testproces-Ceds
- **In**
 - Teststrategie
 - Testbegroting
 - Beschrijving testomgevingen
 - Ondersteunende servers en services
 - Hardware

 - **Out**
 - Doorlooptijd
 - Componenten, die niet gerelateerd zijn aan CEDS
- 14
- ING**

Stroomschema RBST-C

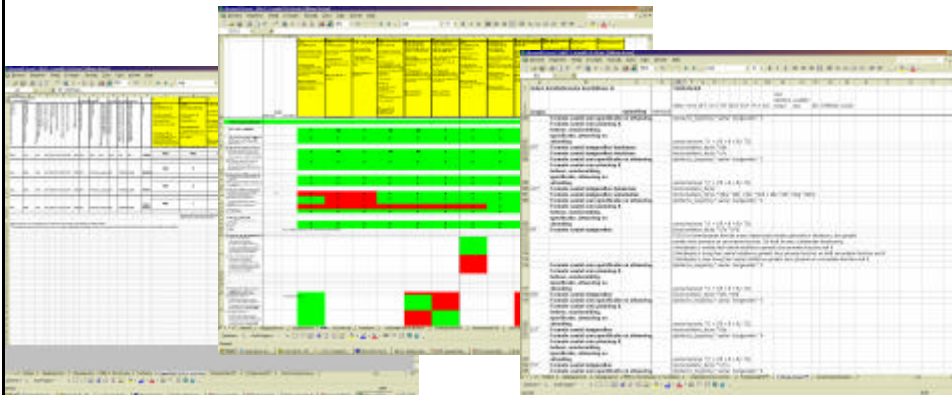


15



Verbeterpunten na afronding excelmodel

- Na afronding model: 5 uitgebreide excelsheets
- Niet invulbaar zonder uitleg / opleiding
- Niet gebruikersvriendelijk



16



Geautomatiseerde RBST-C

File Consult View About

Question
Wat is de aard van de change?

Answer
Nood
Regulier
Spoed

Report
Detailinfo = Ja

Explain
Solve
OK
What If
Back
Stop

17



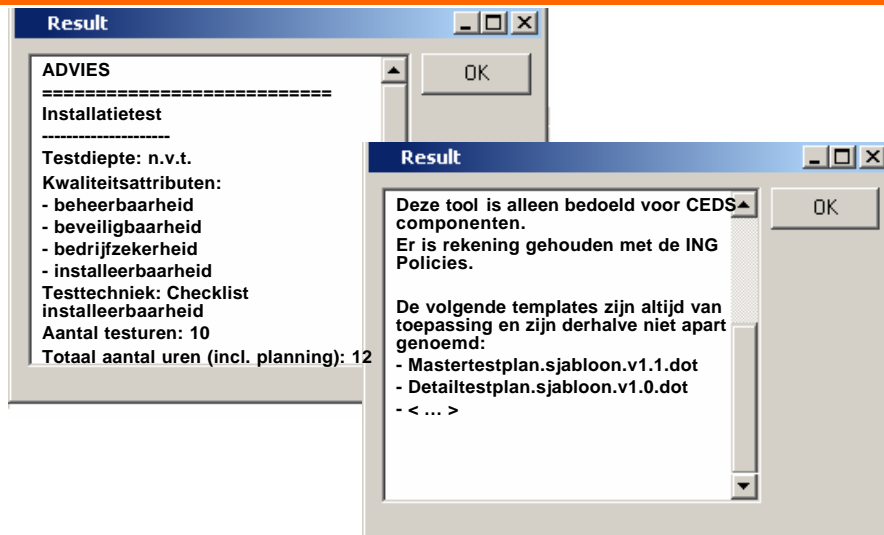
Risk Based Beslisboom

- Wat voor change moet er worden getest?
 - Welke testtechniek is nodig voor de noodchange?
 - Bepaal Nood - Testtechniek 1
 - Bepaal Nood - Testtechniek 2
 - Bepaal Nood - Testtechniek 3
 - Bepaal Nood - Testtechniek 4
 - Bepaal Nood - Testtechniek 5
 - Bepaal Nood - Testtechniek 6
 - Bepaal Nood - Testtechniek 7
 - Wat is nodig om een reguliere / spoed change te testen?
 - Welke testsoorten zijn nodig?
 - Wat zijn de testdiepten van de testsoorten?
 - Wat zijn de testtechnieken?
 - Wat is het aantal uren gelet op de testtechniek en aard van de wijziging?

18



Voorbeeld advies



Tenslotte

Vragen?

